

事業主の皆さまへ

2024年度

セミナーのご案内

ポリテクセンター青森

〒030-0822 青森市中央三丁目 20-2
TEL 017-722-1771 (直通)

～立面図編～

コース名

実践建築設計2次元CAD技術

主な使用機器

2次元CADソフト
(Jw_cad)

コース概略

このコースは、木造建築物を題材として、建築図面の作成技術とCADの応用的な活用手法を習得する内容になっています。

基本的なコマンド操作の習得や、平面図の作成を中心に行います。

カリキュラム

1. コース概要及び留意事項
2. 立面図
3. 種々の図面の構築手法
4. 演習課題
5. まとめ

※ご要望、ご質問等ございましたら、お気軽にご相談ください。

日 程：5/29 (水)、30 (木)

時 間：9:30~16:30

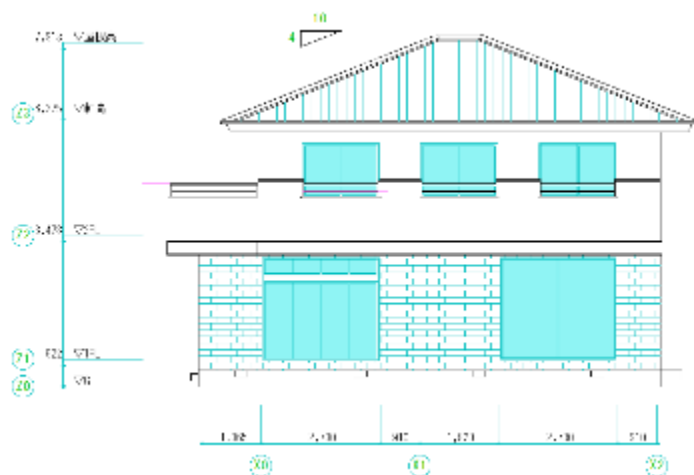
受講料：7,500円

申込〆切：5/15 (水)

持参品：筆記用具

会 場：ポリテクセンター青森

(青森市中央三丁目 20-2)



参考図：Jw_cad を用いた立面図作成画面

2024年度コースガイド配布中！！

詳しくはお電話(017-722-1771)にてお問い合わせください。

ポリテクセンター青森

検索

URL : <http://www3.jeed.or.jp/aomori/poly/>

青森職業能力開発促進センター 宛

FAX 017-777-1187

青森・八戸・弘前会場実施の受講申込書は、青森職業能力開発促進センターへ送付ください

能力開発セミナー受講申込書

青森職業能力開発促進センター所長 殿

申込日 令和 年 月 日

次のセミナーについて、訓練内容と受講要件（ある場合のみ）を確認の上、申し込みます。

コースNO.	1H003	コース名	実践建築設計 2次元 CAD 技術		
会社名			業種		
所在地	〒 -				
	TEL() -		FAX () -		
担当者			所属		
事業所規模 (該当に○印)	A.1~29人 B.30~99人 C.100~299人 D.300~499人 E.500~999人 F.1000人以上				
受講区分 (該当に○印)	1.会社からの指示による受講(※1)		2.個人での自己受講		
訓練に関する経験・技能等(※2)					

★個人で受講される場合は自宅の住所等も次の欄にご記入下さい。

〒 -

住所

TEL: - - (携帯番号: - -)

NO.	ふりがな	(西暦) 生年月日 (修了証書の発行に必要ですのでご記入願いま)	性別	就業状況(※3) (該当に○印)
	受講者名			
1		年 月 日	男・女	1. 正社員 2. 非正規雇用 3. その他
2		年 月 日	男・女	1. 正社員 2. 非正規雇用 3. その他
3		年 月 日	男・女	1. 正社員 2. 非正規雇用 3. その他
4		年 月 日	男・女	1. 正社員 2. 非正規雇用 3. その他

※1 受講区分の「1.会社からの指示による受講」を選択された場合は、受講者が所属する会社の代表の方（事業主、営業所長、工場長等）にアンケート調査へのご協力をお願いしております。

※2 訓練を進める上での参考とさせていただくため、今回受講するコース内容に関連した職務経験、資格、教育訓練受講歴をお持ちの方は差し支えない範囲でご記入下さい。(例：切削加工の作業に約5年間従事)

※3 就業状況の非正規雇用とは、一般的にパート、アルバイト、契約社員などが該当しますが、様々な呼称があるため、貴社の判断で差し支えありません。

(注) 訓練内容等のご不明な点、あるいは安全面・健康面においてご不明な点などございましたら、あらかじめご相談下さい。

当機構の保有個人情報保護方針、利用目的

- 独立行政法人高齢・障害・求職者雇用支援機構は「独立行政法人等の保有する個人情報の保護に関する法律」(平成15年法律第59号)を遵守し、保有個人情報を適切に管理し、個人の権利利益を保護いたします。当機構では、必要な個人情報を、利用目的の範囲内でご利用させていただきます。
- ご記入いただいた個人情報は能力開発セミナーの受講に関する事務処理(連絡、修了証書の交付、終了台帳の整備)及び業務統計、当機構の能力開発セミナーに関するセミナー・イベント等のご案内に利用させていただきます。受講区分欄の1を選択された方は、申込担当者様あてに送付いたします。お差し支え無ければチェックをお願いします。

雇用調整助成金を 利用している 利用予定 利用していない