

- 1 モダン誕生 シカゴー東京、浮世絵的世界観
Modern Beginnings: Chicago - Tokyo and the Culture of Ukiyo-e
- 2 「輝ける眉」からの眺望
Views from the Shining Brow
- 3 進歩主義教育の環境をつくる
Designing Progressive Educational Environments
- 4 交差する世界に建つ帝国ホテル
Imperial Hotel at the Global Crossroads
- 5 ミクロ/マクロのダイナミックな振幅
Micro/Macro Dynamics of Wright's Building Blocks
- 6 上昇する建築と環境の向上
Elevating Environments
- 7 多様な文化との邂逅
Wright and Global Cultures

【関連イベント】
関連イベント等の詳細は下記をご確認ください。
青森県立美術館ホームページ
www.aomori-museum.jp
QRコード

【同時開催】
コレクション展内特別展示
美術館堆肥化宣言
2024年2月10日[土]ー6月23日[日]
AOMORI GOKAN アートフェス 2024
「つらなりのはらっぱ」
かさなりとまじわり
2024年4月13日[土]ー9月29日[日]
*別途観覧料が必要です。

【交通のご案内】
青森県立美術館
〒038-0021
青森市安田字近野185
TEL 017-783-3000

【バス】
●青森市営バス青森駅前(6番のりば)
「三内丸山道跡行き」乗車、
「県立美術館前」下車
(所要時間約30分)
●ルートバスねぶたん号
JR新青森駅東口(3番乗り場)乗車、
「県立美術館前」下車
(所要時間約15分)

【車】
●JR新青森駅から約10分
●青森駅から約20分
●青森空港から約20分
●東北自動車道青森I.C.から約5分
●みちのく有料道路方面より
青森自動車道青森中央I.C.から約10分

【By Bus】
●Aomori City Bus:
Take the "Sannai-Maruyama
iseki" bus from Bus Stop #6.
Disembark at "Kenritsu-
bijutsukan-mae"
(time required: about 30 min)
●Nebutan Bus:
Embark at the East Exit bus
stop, JR Shin-Aomori Station.
Disembark at "Kenritsu-
bijutsukan-mae"
(time required: about 15 min)

【By Car】
●10 min from JR Shin-Aomori
Station
●20 min from JR Aomori Station
●20 min from Aomori Airport
●5 min from Aomori I.C.
on the Tohoku Expressway
●10 min from Aomori Chuo I.C.
on the Aomori Expressway.



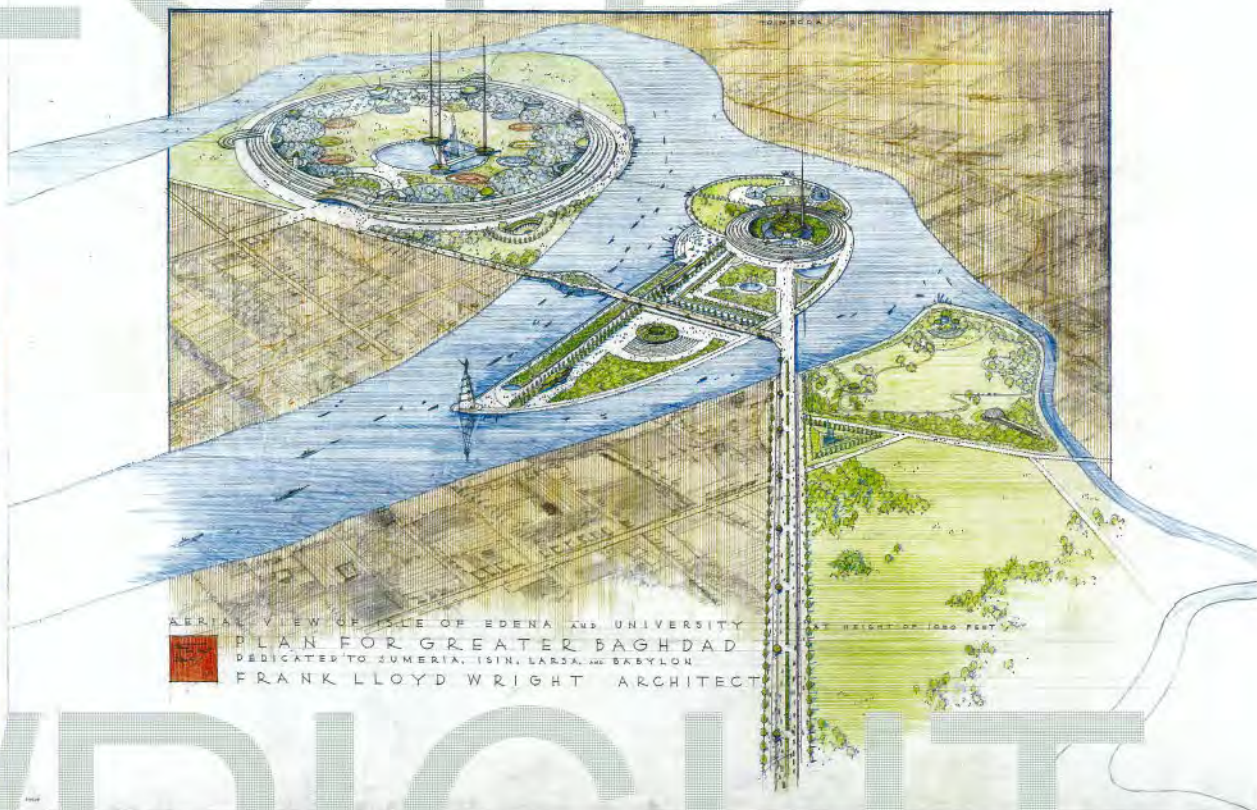
2024年3月20日[水・祝]ー5月12日[日]

休館日・休室日* 3月25日[月]、4月8日[月]、15日[月]*、22日[月] 開館時間 午前9時30分ー午後5時[入館は午後4時30分まで]
主催 フランク・ロイド・ライト展青森実行委員会(青森県立美術館、青森放送、青森県観光国際交流機構)、フランク・ロイド・ライト財団
後援 アメリカ大使館、一般社団法人日本建築学会、公益社団法人日本建築家協会、一般社団法人DOCOMOMO Japan、
有機的建築アーカイブ| 特別協力 コロンビア大学エイヴリー建築美術図書館、株式会社 帝国ホテル
助成 公益財団法人ユニオン造形文化財団 | 協賛 倉橋建設株式会社 | 展示協力 有限責任事業組合 森の製材リノラ
会場構成 青木淳(AS)+佐藤熊弥(tandem) | 観覧料 一般:1,500円(1,300円)/ 高大生:1,000円(800円)/ 中学生以下無料
*()内は20名以上の団体料金、4・13以降はAOMORI GOKAN アートフェス 2024 公式ガイドブック特典[スタンブリアー&パスポート]割引料金 | *心身に障がいのある方と付添者1名は無料。
●会期中、一部展示替えします。前期4月14日まで、後期4月16日から | ●この展覧会は、フランク・ロイド・ライト財団の協力のもと開催されます。

March 20 Wednesday — May 12 Sunday, 2024
Closed: March 25, April 8, April 15, April 22 | Hours: 9:30a.m. - 5:00p.m. (Admittance until 30 minutes before closing time)
Organizers: Frank Lloyd Wright Exhibition Aomori Executive Committee (Aomori Museum of Art, Aomori Broadcasting Corporation, Aomori Prefectural Organization for Tourism and Globalization), Frank Lloyd Wright Foundation | Support: Embassy of the United States of America, Architectural Institute of Japan, The Japan Institute of Architects, DOCOMOMO Japan, Archives of Organic Architecture Japan | Special cooperation: Avery Architectural & Fine Arts Library, Columbia University, Columbia University, Imperial Hotel, Ltd. | Grant: Union Foundation For Ergodesign Culture
Sponsorship: Kurahashi Corporation | Exhibit cooperation: Forest Sawmill Risola Limited Liability Partnership | Exhibition design: Jun Aoki (AS) + Kumaya Sato (tandem)
Admission fee: Adults: ¥1,500 (¥1,300), Students (High School and College): ¥1,000 (¥800), Admission is free for children in middle school and younger.
Admission is free for disability passbook holders and up to one accompanying adult.
● Admission in the parentheses is for groups of 20 persons or more and AOMORI GOKAN Arts Fest 2024 Official Guidebook benefit "Stamp Rally & Passport" Discount.
● Exhibits shall be partly rotated after April 16. | ● This exhibition is supported through generous donations from the Frank Lloyd Wright Foundation, Scottsdale, Arizona.

【帝国ホテル二代目本館100周年】 The Wright Imperial Hotel at 100: Frank Lloyd Wright and the World フランク・ロイド・ライトー世界を結ぶ建築

- 1 (大バグダッド計画イラク、バグダッド)1957年、鳥瞰透視図。北から文化センターと大学をのぞむ。コロンビア大学エイヴリー建築美術図書館フランク・ロイド・ライト財団アーカイブス蔵
Plan for Greater Baghdad, Baghdad, Iraq, Unbuilt Project, 1957 | Aerial perspective of the cultural center and university from the north.
The Frank Lloyd Wright Foundation Archives (The Museum of Modern Art | Avery Architectural & Fine Arts Library, Columbia University, New York)
- 2 自由学園明日館(東京都、池袋)1921年 正面ファサード | 建築:フランク・ロイド・ライト、遠藤新 | 撮影:2021年、自由学園明日館蔵
Jiyu Gakuen School, Tokyo, Japan, Project, 1921. Exterior view to the facade, Frank Lloyd Wright and Arata Endo, architects. Photo: 2021. Jiyu Gakuen Myonichikan
- 3 (ジョンソン・ワックスビル本館棟 中央執務室の椅子)1936年頃、デザイン:フランク・ロイド・ライト、製作:スチールケース・コーポレーション、豊田市美術館蔵
Chair from the Great Workroom of the SC Johnson Administration Building, c. 1936, Frank Lloyd Wright, designer. Steelcase Corporation, manufacturer. Toyota Municipal Museum of Art



【帝国ホテル二代目本館100周年】
The Wright Imperial Hotel at 100: Frank Lloyd Wright and the World
フランク・ロイド・ライトー世界を結ぶ建築

フランク・ロイド・ライト——世界を結ぶ建築

アメリカ近代建築の巨匠フランク・ロイド・ライト(1867-1959)。「カウフマン邸(落水荘)」や「グッゲンハイム美術館」で知られるライトは、「帝国ホテル二代目本館(現在は博物館明治村に一部移築保存)」や「自由学園」を手がけ、熱烈な浮世絵愛好家の顔も持つ、日本と深い縁で結ばれた建築家です。2012年にフランク・ロイド・ライト財団から図面をはじめとする5万点を超える資料が

ニューヨーク近代美術館とコロンビア大学エイヴリー建築美術図書館に移管され、建築はもちろんのこと、芸術、デザイン、著述、造園、教育、技術革新、都市計画に至るライトの広範な視野と知性を明らかにすべく調査研究が続けられてきました。こうした研究成果をふまえ、本展はケン・タダシ・オオシマ氏(ワシントン大学教授)とジェニファー・グレイ氏(フランク・ロイド・ライト財団副代表、タリアセン・イン

スティテュート・ディレクター)を迎えて日米共同でキュレーションを行ない、帝国ホテルを基軸に、多様な文化と交流し常に先駆的な活動を展開したライトの姿を明らかにします。精緻で華麗なドローイングの数々をお楽しみください。世界を横断して活躍したライトのグローバルな視点は、21世紀の今日的な課題と共鳴し、来るべき未来への提言となるはずで

Frank Lloyd Wright (1867-1959) is celebrated as one of America's most famous modern architects, noted for masterworks such as the Edgar J. Kaufmann House (Fallingwater) and the Solomon R. Guggenheim Museum. His passion for ukiyo-e and close ties to Japan are also evident in the works he left in Japan, including the Wright Imperial Hotel (now partially relocated and preserved at Museum Meiji-mura) and Jiyu Gakuen School.

In 2012, a collection of more than 50,000 materials, including his drawings, was transferred from the Frank Lloyd Wright Foundation to the Museum of Modern Art, New York, and the Avery Architectural & Fine Arts Library at Columbia University. Ongoing research has been conducted to uncover Wright's broad vision and intellect from art, architecture and design to writing, landscape, education, construction and urbanism. Jointly curated by Japanese and US teams with Ken Tadashi Oshima (Professor at the University of Washington) and Jennifer Gray (Vice-President and Director of the Taliesin Institute, Frank Lloyd Wright Foundation) invited from the United States, this exhibition will highlight Wright's cutting-edge endeavors through his interaction with diverse cultures bridged by the Imperial Hotel and showcase his drawings among other materials. The perspective of this global architect resonates with present-day challenges and provides inspiration for the world yet to come.

- 1-1 《フランク・ロイド・ライト、タリアセンにて》撮影者不詳、撮影:1924年、コロンビア大学エイヴリー建築美術図書館 フランク・ロイド・ライト財団アーカイヴズ蔵(●)
- 1-2 《ベルフォンテーヌ墓地のウェインライト家の墓(ミズーリ州セントルイス)1892年 フランク・ロイド・ライトによる門の装飾》建築:ルイス・サリヴァン、レンダリング:フランク・ロイド・ライト、コロンビア大学エイヴリー建築美術図書館ルイス・サリヴァン・コレクション | Louis Sullivan collection, 1873-1910, Avery Architectural & Fine Arts Library, Columbia University
- 1-3 《第1葉 ウィンズロー邸 透視図》『フランク・ロイド・ライトの建築と設計』出版:エルンスト・ヴァスマート社、1910年、豊田市美術館蔵 歌川広重《名所江戸百景 亀戸天神境内》安政3(1856)年
- 2-1 《ブラス邸計画案(イリノイ州グレンコー)1911年 第1案 透視図》ニューヨーク近代美術館蔵
- 2-2 《『リパブリック』のための表紙デザイン案 4月の雨(部分)》1926-27年、米国会議図書館版画写真部蔵 Prints and Photographs Division, Library of Congress, Washington, D.C. LC-DIG-pmsca-84874
- 3-1 《オークパーク公園協会への設計競技案 「キンダーシンフォニー」(No.3)》1926年、豊田市美術館蔵
- 3-2 《クーンリー・ブレイハウス幼稚園の窓ガラス》1912年頃、豊田市美術館蔵
- 4-1 《帝国ホテル二代目本館(東京、日比谷)第2案 1915年 横断面図》コロンビア大学エイヴリー建築美術図書館 フランク・ロイド・ライト財団アーカイヴズ蔵(●)
- 4-2 《帝国ホテル二代目本館 椅子「ピーコック・チェア」》デザイン:1913年頃、製作:1930年頃、豊田市美術館蔵
- 5-1 《ドヘニー・ランチ宅地開発計画案(カリフォルニア州ロサンゼルス) 1923年頃 透視図》コロンビア大学エイヴリー建築美術図書館 フランク・ロイド・ライト財団アーカイヴズ蔵(●)
- 5-2 《フレール・恩物 第5恩物》考案:フリードリヒ・フレール、製作:ミルトン・ブラッドレー、製作年不詳、青森県立美術館蔵
- 6-1 《ジョンソン・ワックス・ビル(ウィスコンシン州ラシーン) 本部棟 中央軌跡室 南を見る》撮影:2015年、写真提供:SCジョンソン社
- 7-1 《フランク・ロイド・ライトのブロードエーカー・シティ構想に基づくCGアニメーション》建築:フランク・ロイド・ライト、制作:ディヴィッド・ロメロ、2023年 映像投影システム・インスタレーション設計:八嶋有司

1 モダン誕生 シカゴ-東京、浮世絵的世界観 Modern Beginnings: Chicago - Tokyo and the Culture of Ukiyo-e



1-1



1-2



1-3

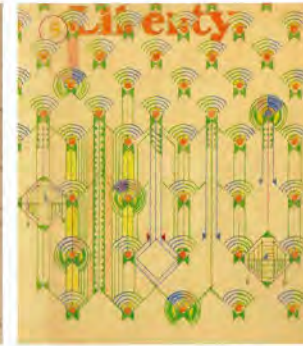


1-4

2 「輝ける眉」からの眺望 Views from the Shining Brow



2-1

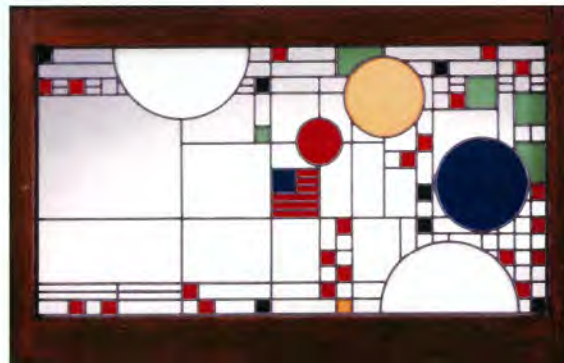


2-2

3 進歩主義教育の環境をつくる Designing Progressive Educational Environments

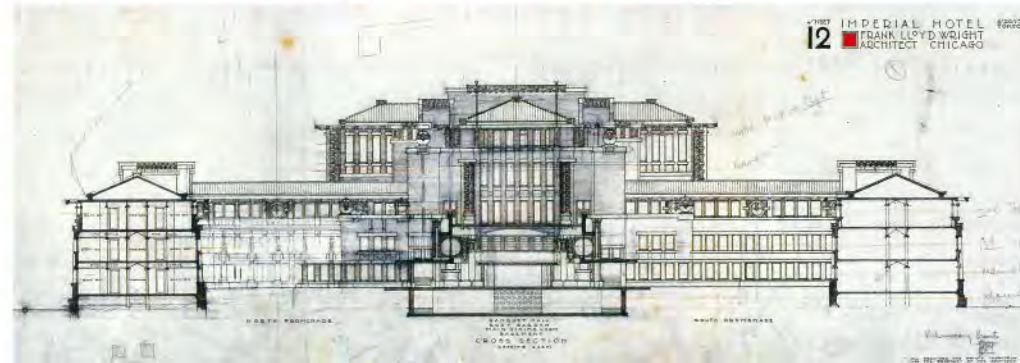


3-1



3-2

4 交差する世界に建つ帝国ホテル Imperial Hotel at the Global Crossroads



4-1



4-2

5 ミクロ/マクロのダイナミックな振幅 Micro/Macro Dynamics of Wright's Building Blocks



5-1



5-2

6 上昇する建築と環境の向上 Elevating Environments



6-1

7 多様な文化との邂逅 Wright and Global Cultures



7-1

- 1-1 Portrait of Frank Lloyd Wright at Taliesin, Spring Green, Wisconsin. Photographer unidentified, 1924. Personal and Taliesin Fellowship photographs, 1870s-2004.(●)
- 1-2 Wainwright Tomb, Bellefontaine Cemetery, Saint Louis, Missouri. Project, 1892. Ornamental gate rendered by Frank Lloyd Wright. Louis Sullivan, architect. Louis Sullivan collection, 1873-1910, Avery Architectural & Fine Arts Library, Columbia University. Plate 1. Perspective of Winslow House, River Forest, Illinois. *Ausgeführte Bauten und Entwürfe von Frank Lloyd Wright*, 1910. Ernst Wasmuth, publisher, 1901. Toyota Municipal Museum of Art
- 1-3 Precincts of the Kameido Tenjin Shrine. From the series "One Hundred Famous Views of Edo". Utagawa Hiroshige, artist. 1856 (Ansel 3)
- 2-1 Booth House, Glencoe, Illinois, Unbuilt project, 1911. Perspective of Scheme one. The Museum of Modern Art, New York.
- 2-2 Cover design for *Liberty Magazine*. *April Showers*. 1926-27. Prints and Photographs Division, Library of Congress, Washington, D.C. LC-DIG-pmsca-84874
- 3-1 Playhouses for the Oak Park Playground Association (Kindersymphonies) No. 3, 1926, Toyota Art Museum of Art.
- 3-2 Clerestory window from the Coonley Playhouse, Riverside, Illinois. c.1912, Toyota Art Museum of Art.
- 4-1 Imperial Hotel, Tokyo, Japan. Scheme 2, 1915, Cross section.(●)
- 4-2 Imperial Hotel, Tokyo, Japan. Chair from the Ballroom (Peacock Room) Frank Lloyd Wright, designer, c. 1913. Manufactured c. 1930, Toyota Municipal Museum of Art.
- 5-1 Doherty Ranch Development, Los Angeles, California. Unbuilt Project, c. 1923. Perspective.(●)
- 5-2 Milton Bradley's Kindergarten Materials: Gift No.5. Friedrich Fröbel, designer. Milton Bradley Company, manufacturer, undated. Aomori Museum of Art.
- 6-1 View looking south into the Great Workroom of the SC Johnson Administration Building. Photo:2015, Courtesy of SC Johnson
- 7-1 CG animation based on Frank Lloyd Wright Broadacre City. David Romero, creator, 2023. Yushi Yashima for projection and installation.

For (●) The Frank Lloyd Wright Foundation Archives (The Museum of Modern Art | Avery Architectural & Fine Arts Library, Columbia University, New York)